

# LED-Leuchten

Aushärtung von UV-Klebstoffen bei der Glas-/Metallverklebung



Bei Bohle finden Sie ein umfangreiches UVA-Lampen Programm zur Aushärtung von UV-Klebstoffen. Wählen Sie Ihr Leuchtmittel immer entsprechend der Größe/Fläche der Verklebung, um eine gleichmäßige Belichtung der Klebeflächen zu erreichen. Dies verhindert, dass sich ungewollt extreme Spannungen in der Verklebung aufbauen, die zum Versagen der Verbindung führen können. Die neue TwinLED und die Strahler sind besonders gut für die Verklebung von Metallteilen geeignet. Alle Bohle UVA-Lampen sind mit speziellen Filterscheiben ausgerüstet.



# Auf einen Blick



## Technische Daten

### UVA-LED-Handstrahler 365nm BO 5500358

### TwinLED BO 5500355

Wellenlänge	365 nm	365 nm und 395 nm, umschaltbar
mögliche UV-Klebstoffe	UVA-härtende Klebstoffe*	alle UVA- und lichthärtende Klebstoffe
UVA-Intensität	> 200 mW/ cm <sup>2</sup> gemessen mit Bohle UV-Meter	> 200 mW/ cm <sup>2</sup> gemessen mit Bohle UV-Meter
Leistungsaufnahme	70 W	Akkubetrieb, stromsparend
Größe	Strahler ca. 225 x 180 x 120 mm, Griff ca. 140 mm	125 x 40 x 70 mm
Gewicht	Strahler 1,9 kg	600 g
Temperaturentwicklung	niedrig	niedrig
Einsatzgebiet	Metallteilverklebung, Flächenverklebung bis ca. 25 x 25 cm max.	Metallteilverklebung bis Ø 100 mm
Lebensdauer Leuchtmittel	ca. 20000 h	ca. 20000 h
Anschluss	90 - 264 V, 47-63 Hz, kabelgebunden	Akku, Netzteil 100 - 240 V, 50/ 60 Hz
Features	kein Vorschaltgerät	4 separat programmierbare Timer
	hohe Leistung	hohe Leistung
	kurze Aushärtezeiten	kurze Aushärtezeiten
	energiesparend	energiesparend
	keine Aufwärm- oder Kühlphase, kann beliebig ein- und ausgeschaltet werden	keine Aufwärm- oder Kühlphase, kann beliebig ein- und ausgeschaltet werden
		klein
		leise
	portabel	
	leicht	

\* Bohle - Lichthärtende Klebstoffe („VIS“ und 678-0) in Verbindung mit UV-durchlässigen Gläsern möglich, da UVA- und lichthärtend. Ausschließlich lichthärtende Klebstoffe (dann nicht von BOHLE) nicht möglich.

# UVA-LED Handstrahler

Der UVA-LED-Handstrahler eignet sich durch seine hohe UV-Leistung für die Metallteilverklebung und die Aushärtung kleinerer Flächen bis zu einer Größe von 25 x 25 cm. Die Anordnung der LEDs gewährleistet eine gleichmäßige Leistung über die gesamte Belichtungsfläche. Der UVA-LED-Handstrahler benötigt keine Aufwärm- und keine Abkühlphase. Daher kann er sowohl im On/ Off-Betrieb, als auch im Dauerbetrieb eingesetzt werden. Die Lebensdauer der LEDs beträgt ca. 20000 Betriebsstunden. Der UVA-LED-Handstrahler hat eine Leistungsaufnahme von nur 70 Watt. Er kommt ohne Vorschaltgerät aus und kann weltweit an alle gängigen Stromnetzte (110/230V und 50/60Hz) angeschlossen werden.

Der UVA-LED-Handstrahler arbeitet mit der Wellenlänge 365nm. Er eignet sich zum Aushärten aller UVA-härtenden Klebstoffe in Verbindung mit UVA-durchlässigen Materialien. UVA-absorbierende Materialien, wie z.B. VSG können mit diesem Strahler nicht verklebt werden.



## Vorteile:

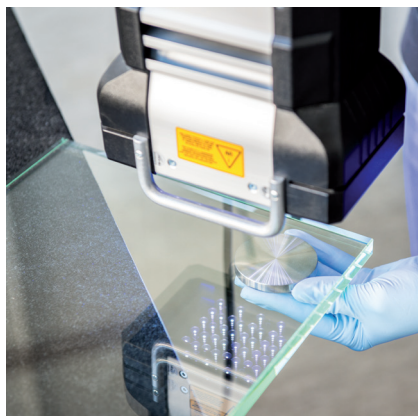
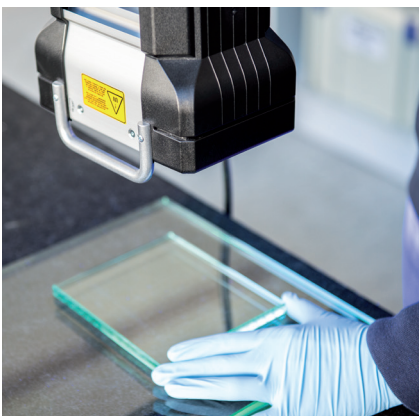
- Hohe Leistung
- Kurze Aushärtezeiten
- Aushärten von Flächen möglich
- Energiesparend
- Hohe Lebensdauer des Leuchtmittels
- Keine Aufwärm- oder Kühlphase
- Kann beliebig ein- und ausgeschaltet werden
- 110/230V und 50/60Hz

Beschreibung

UVA-LED Handstrahler 365 nm

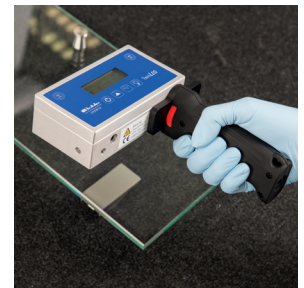
Art.-Nr.

BO 5500358



# Verifix® TwinLED

Die kleine und extrem leistungsstarke Bohle Verifix UV-LED Lampe TwinLED ist das neue High-Tech-Tool für die UV-Verklebung. Kabellos passt es in jede Tasche und fährt mit zum Kunden. Dank LED-Technik ermöglicht die innovative Lampe hohe, gleichmäßige Lichtintensität ohne heiß zu werden. Die lange LED-Lebensdauer sorgt für sehr geringe Betriebskosten mit extrem schneller Amortisierung. Dieses Power-Gerät rechnet sich!



## Vorteile:

- Hohe Leistung
- Kurze Aushärtezeiten
- Verarbeiten aller Klebstoffe möglich
- Klein, leicht und dadurch portabel
- Energiesparend und leise
- Gutes Preis-Leistungsverhältnis
- Geringe Wärmeentwicklung
- Sofort einsatzbereit, keine Aufwärmphase
- Befestigung an z.B. Standard-Foto-Stativ möglich

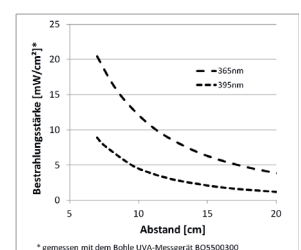
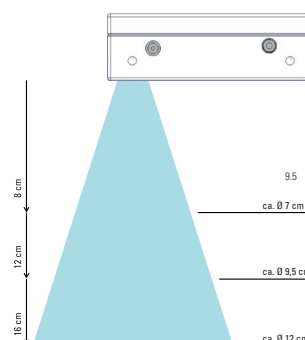
Beschreibung	Art.-Nr.
UV-LED Lampe Verifix® TwinLED	BO 5500355
Ersatzakku	SP BT5559
Handgriff	BO 5500356
Stativ	BO 5500357

## Praxisseminar bei Bohle

Zum Einstieg in die qualitativ hochwertige Klebung sind Sie bei Bohle genau richtig: Sie erlernen das technische Basiswissen, das Sie benötigen, um verschiedenste Werkstoffe glasklar miteinander zu verbinden und fertigen eigene Musterklebungen an.

Ihr Ansprechpartner für Seminare:  
 Karolina Duvnjak, T +49 2129 5568-255, F +49 2129 5567-255,  
 karolina.duvnjak@bohle.de

Die Bohle Verifix UV-LED Lampe TwinLED ist für Verklebungen bis zu einem Durchmesser von ca. 100 mm geeignet. Die Größe des Lichtkegels reguliert sich über den Abstand der TwinLED zur Verklebung. Die Lichtintensität ist über die gesamte Fläche hinweg sehr gleichmäßig. Dadurch sind spannungsfreie Verklebungen möglich.



# Glas-/Metallverklebung



## Verifix® UV-Klebstoff MV 760

Der UVA-härtende Klebstoff Verifix® MV 760 ist aufgrund seiner Eigenschaften universell einsetzbar und deshalb ideal für die Verklebung von Glas/Metall und Glas/Glas geeignet. Die Hauptanwendungsbereiche für den Verifix® MV 760 sind Konstruktionen mit einer hohen statischen und dynamischen Kraftbelastung. Seine hohe Reißdehnung kompensiert die Ausdehnung unterschiedlicher Fügmaterialien ohne Haftverlust.

Gebindegröße	Art.-Nr.
1000 g	BO MV7601K
250 g	BO MV76025
100 g	BO MV76010
20 g	BO MV76002



## Verifix® UV-Klebstoff MV 760VIS

Der UVA und lichterhärtende Klebstoff Verifix® MV 760VIS ist aufgrund seiner Eigenschaften universell einsetzbar und deshalb ideal für die Verklebung von Glas/Metall und auch Glas/Glas geeignet. Die Hauptanwendungsbereiche für diesen Klebstoff sind Konstruktionen mit einer hohen statischen und dynamischen Kraftbelastung. Achtung: Durch seine Zusammensetzung ist Verifix® MV 760VIS speziell für die Verklebung von VSG/VSG und VSG/Metall geeignet.

Gebindegröße	Art.-Nr.
1000 g	BO MV76V1K
250 g	BO MV76V25
100 g	BO MV76V10



## Verifix® UV-Klebstoff B 682-T

Dieser UVA-härtende Klebstoff ist aufgrund seiner hohen Endfestigkeit besonders für statisch und dynamisch anspruchsvolle Verbindungen geeignet. Speziell Glas/Metall-Verbindungen gelingen mit diesem Klebstoff sehr gut. Der Klebstoff Verifix® B 682-T hat die Eigenschaft, mit dem Bohle UV-Aktivator 30 (BO 5209368 / BO 5209369) auch ohne UV-Strahlung auszuhärten (z.B. bei Farbgläsern, VSG-Metall Verbindungen etc.). Bei der Verwendung von Aktivator ist eine Vergilbung der Verklebung nicht auszuschließen.

Gebindegröße	Art.-Nr.
1000 g	BO 5209396
250 g	BO 5209395
100 g	BO 5209394
20 g	BO 5209393

## Verifix® UV-Klebstoff 682-T, MV760 und MV760VIS ist auch mit Spacer erhältlich

Die dem Klebstoff eingelegten Spacer bewirken, dass die erforderliche Mindestschichtdicke des Klebstoffes eingehalten wird. Dadurch ist sichergestellt, dass auch beim Verkleben sehr schwerer Glasteile ausreichend Klebstoff zwischen den Fügeteilen vorhanden ist. Auch bei der Metallteilverklebung erweist sich dies, je nach Fügeprozess, oft als Vorteil, um die Mindestschichtdicke zu erhalten. Die technischen Eigenschaften des Klebstoffes werden durch die Spacer nicht beeinträchtigt. Bei Fragen steht Ihnen unsere Anwendungstechnik gerne zur Verfügung.



SPACER



## Bohle Spezialreiniger

Ideal für die Vorreinigung von Glasverklebungen oder Versiegelungsarbeiten. Der Bohle Spezialreiniger entfettet und reinigt Glas, Metall, Keramik und Gummi. Durch die spezielle Zusammensetzung wird eine porentiefe Reinigungswirkung erzielt. · Speziell geeignet für den Einsatz bei UV-Verklebungen

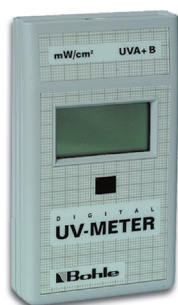
Inhalt	Art.-Nr.
Zerstäuber, nachfüllbar 0,25 Liter	BO 5107914
Nachfüllbehälter 1 Liter	BO 5107911



## Metallprimer

Zur Adhäsionsverbesserung bei Aluminium, verchromten und vernickelten Oberflächen · bei der Verklebung mit Acrylat Klebstoffen · Haltbarkeit im Originalgebände: 12 Monate ab Herstellungsdatum

Gebindegröße	Art.-Nr.
1000 g	BO 5209489
100 g	BO 5209488



### UVA-Messgerät

Zur Messung der Strahlungsintensität von UVA-Röhrenlampen und -Strahlern, misst im UVA- und UVB-Bereich · Zur Prüfung der UVA-Durchlässigkeit von Gläsern.

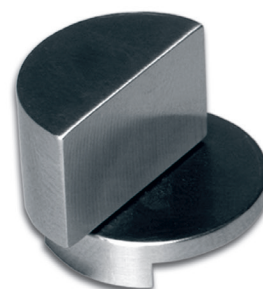
Messbereich	Art.-Nr.
0 - 200 mW/cm	BO 5500300



### Pyrosil® Profi-Set

Zur Adhäsionsverbesserung bei problematischen Oberflächen. Besonders geeignet für häufigere Anwendung unter Produktionsbedingungen durch Brenner mit mehr Inhalt, solide Bedienungselemente und einen Standfuß. Dieses Set beinhaltet einen Brenner mit Piezozündung, 2 x 27,5 g Gaskartusche, 2 x 50 ml Haftvermittler und Applikationspinsel. Der Inhalt reicht für die Vorbehandlung von ca. 10.000 cm<sup>2</sup> Klebefläche. · Der Brenner wird unbefüllt geliefert.

Beschreibung	Art.-Nr.
Profi-Set Pyrosil®	BO 5209491

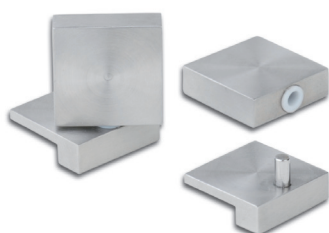


### Scharnier Swing

Hochwertiger Edelstahlbeschlag geeignet für einliegende Türen · ein Gewindestift im Scharnier ermöglicht ein Herausnehmen der Tür nach der Verklebung.

**i** Für einliegende Türen · Durchmesser 20 mm · Höhe 18,5 mm · Glasdicke bis 12 mm · Türgewicht max 10 kg · Verpackungseinheit 2 Stück

Beschreibung	Art.-Nr.
Scharnier Swing rund	BO 5206260



### Scharnier Swing

Hochwertiger Edelstahlbeschlag geeignet für einliegende Türen · ein Gewindestift im Scharnier ermöglicht ein Herausnehmen der Tür nach der Verklebung.

**i** Form eckig · Montage Glas-Glas · Kantenlänge 20 mm · Türgewicht max 10 kg · Verpackungseinheit 2 Stück

Beschreibung	Art.-Nr.
Scharnier Swing · eckig	BO 5500281



### Komplettscharnier Cristallo Fix

Bohle bietet mit Cristallo Fix ein Scharnier an, das die Verklebung von Glastüren an Glaskorpuse ermöglicht und darüber hinaus dreidimensional verstellbar ist. Das technisch anspruchsvolle Produkt mit einem Öffnungswinkel von 125° verfügt über eine Schließdämpfung mit Federzuhaltung und ist für ein- und aufliegende Montage gleichermaßen geeignet. Die herkömmliche Kreuzplattenbefestigung ist bei diesem Scharnier durch einen eigens entwickelten Korpus-Klebeadapter mit Klippfunktion ersetzt worden · stufenlos verstellbar · integrierte Dämpfungstechnologie

**i** Montage Glas / Glas · Öffnungswinkel 125 ° · Glasdicke 3 - 8 mm

Beschreibung · VE	Art.-Nr.
Cristallo Fix · 1 Stück	BO 5206060



### Glastürscharnier Verifix® Clix 90°

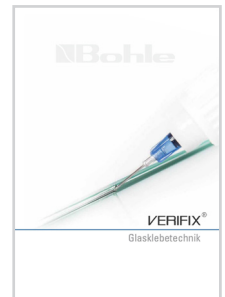
Bei diesem Scharnier handelt es sich um einen hochwertigen Edelstahlbeschlag für die Glas-Glas Montage. Das Scharnier ist geeignet für einliegende Türen. Es ist dreidimensional verstellbar und durch seine Klippfunktion leicht zu montieren oder demontieren. Es verfügt über eine Federzuhaltung und eignet sich sehr gut zur Kombination mit den Dämpfern BO 5500235/36. Bitte beachten Sie, dass die Tür beim Öffnen um ca. 30mm nach innen einschwenkt. Wenn nötig die Fachböden einkürzen!

**i** Glasdicke 6 - 8 mm · Öffnungswinkel 90 ° · Maximale Belastung pro Paar 8 kg · Verpackungseinheit 1 Stück

Beschreibung	Art.-Nr.
Glastürscharnier	BO 5206057

### Weiterführende Informationen

Weiterführende Informationen wie Zeichnungen, etc. finden Sie in unserem Katalog Glasklebertechnik.



**Bohle AG**  
Dieselstraße 10  
D - 42781 Haan

T +49 2129 5568-0  
F +49 2129 5568-201

info@bohle.de

